




FASSADEN, DIE  
MAßSTÄBE SETZEN.

VORGEHÄNGTE  
HINTERLÜFTETE  
SCHIEFERFASSADEN

Für viele Projekte die passende Lösung

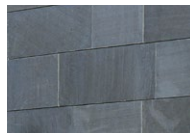


Die moderne Architektur hat den Naturbaustoff Schiefer für sich entdeckt. Das langlebige, robuste und nicht brennbare Material bietet einen wirksamen Witterungsschutz und als Vorgehängte Hinterlüftete Fassade eine hervorragende Wärmedämmung. Zusätzlich zu den klassisch gestalteten Deckarten etwa mit Altdeutscher Deckung, Schuppen-, Bogenschnitt- oder Rechteckdeckung entstehen ganz neue Deckungen in aufsehenerregender Optik.

## EIN GESAMTSYSTEM AUS EINER HAND: SCHIEFER UND DIE TECHNIK DAZU.

Zum Schiefer liefert MAGOG auch die komplette Unterkonstruktion, perfekt aufeinander abgestimmt. So erhalten Sie ein gesamtes System und erzielen mit Sicherheit überzeugende Ergebnisse: Gebäudehüllen, die passen.

Für die VHF bieten wir Ihnen drei moderne Fassadensysteme mit innovativer Unterkonstruktion:



**Unsichtbare  
Hinterschnitttechnik**



**Sichtbare Klammertechnik  
für großformatige Fassaden**

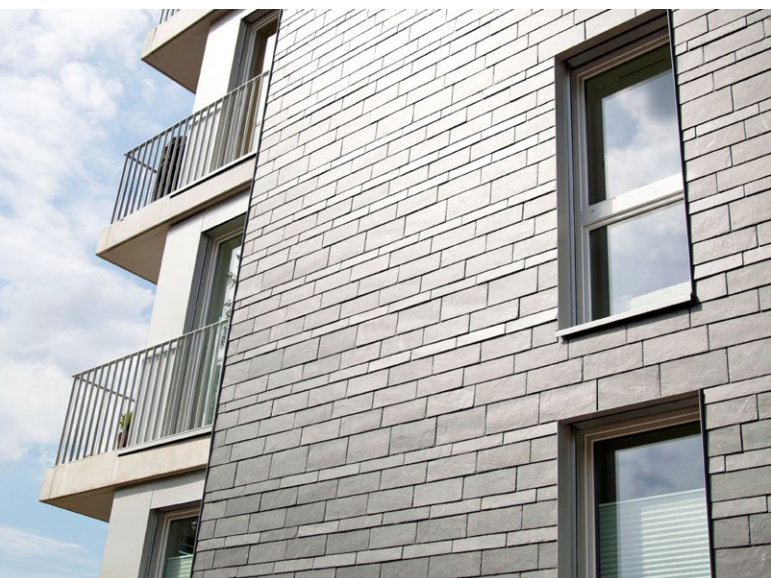


**Unterkonstruktion Metall/Holz  
für kleinformatische Fassaden-Deckarten**

### Objektbezogen

**Wir planen die Unterkonstruktion  
und fertigen die Schieferplatten  
individuell für Ihr Objekt.**

So wird Schiefer gerade für die moderne Architektur zu einem Baustoff erster Wahl.



# SCHIEFER. EIN WIRTSCHAFTLICHER BAUSTOFF

## Gestaltungsfreiheit

Schieferfassaden bieten eine maximale Gestaltungsfreiheit in unterschiedlichsten Formen und Größen. Das gilt für den Neubau und die Sanierung gleichermaßen. Der Kreativität sind keine Grenzen gesetzt.

## Witterungsschutz

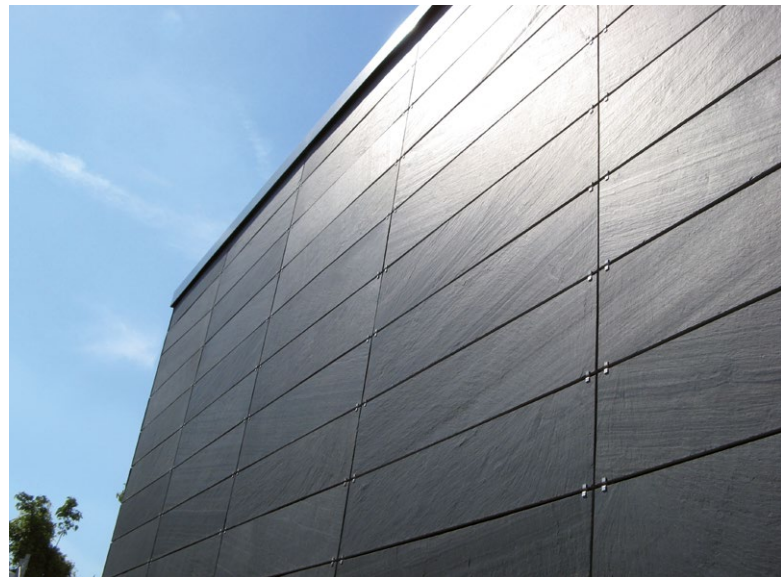
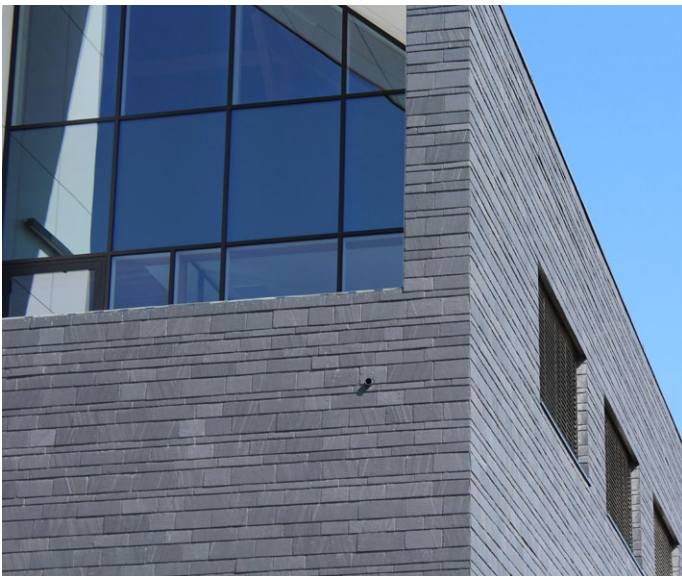
Eine Vorgehängte Hinterlüftete Schieferfassade wirkt als ausgezeichneter Witterungsschutz.

## Feuchtigkeitshaushalt

Der Durchlüftungsraum einer VHF regelt den Feuchtehaushalt des Baukörpers: Feuchtigkeit wird vom konvektiven Luftstrom zuverlässig abgeführt.

## Behaglichkeit / Wohnkomfort

Alle diese Faktoren tragen zum guten Raum- und Wohnklima bei – im Winter wie im Sommer.



## FÜR DIE MODERNE ARCHITEKTUR.

### Brandschutz

Die Kombination Schiefer und unsere VHF-Komponenten erfüllt die gesetzlichen Brandschutzanforderungen optimal.

### Schallschutz

Gegenüber herkömmlichen Fassaden bewirkt die VHF eine effektive Schalldämmung, welche bis zu 14 dB betragen kann.

### Wirtschaftlichkeit / Ökologie

Eine Vorgehängte Hinterlüftete Schieferfassade mit hocheffizienter Wärmedämmung trägt deutlich zur Heizkostenreduzierung bei.

### Langlebigkeit

Schiefer ist einer der langlebigsten und nachhaltigsten Naturbaustoffe. Über Millionen Jahre entstanden, überdauert er Generationen.

## Für jede Anwendung das passende System

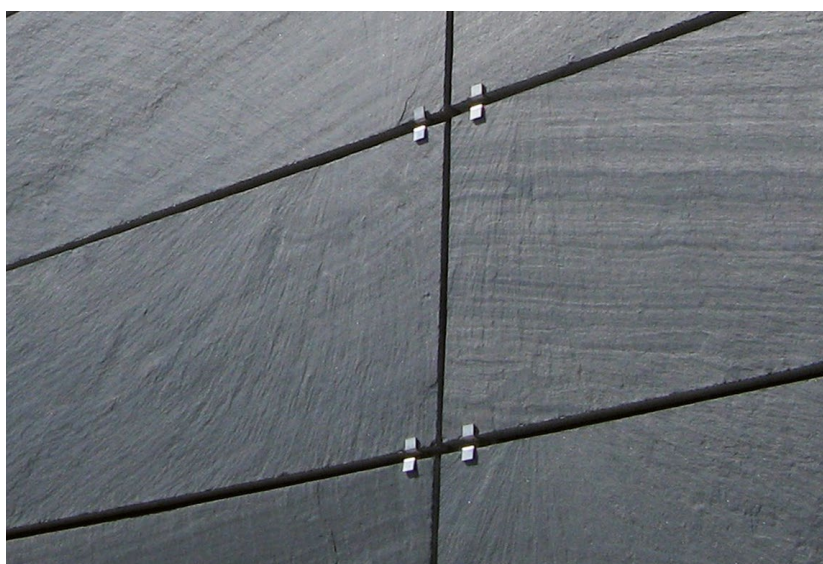
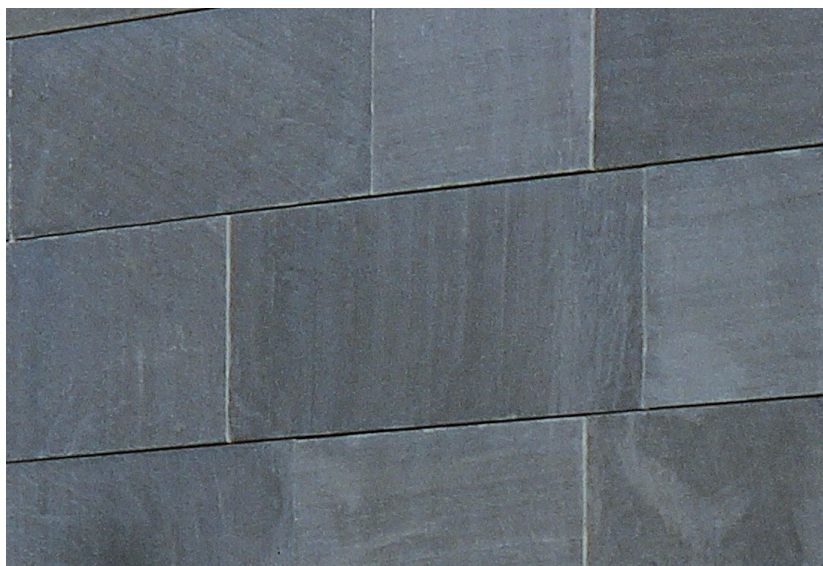
MAGOG Aluminium-Unterkonstruktionen sind innovativ und ermöglichen es, groß-, mittel- und kleinformatische Fassadenbekleidungen einfach, sicher und wirtschaftlich zu realisieren. Die Systeme bestehen aus präzise aufeinander abgestimmten Komponenten.

Die Kosten einer Vorgehängten Hinterlüfteten Fassade hängen von der Art ihrer Unterkonstruktion, ihrem Systemaufbau und der Schieferform ab. Sie können auf den ersten Blick höher erscheinen als andere Systeme. Durch ihre geringen Wartungs-, Instandhaltungs- und Reparaturkosten haben sich vorgehängte Fassaden als höchst wirtschaftlich erwiesen.

**Ob Neubau oder Sanierung – für jede Deckart und jeden Anwendungsfall bieten wir die passende Lösung.**

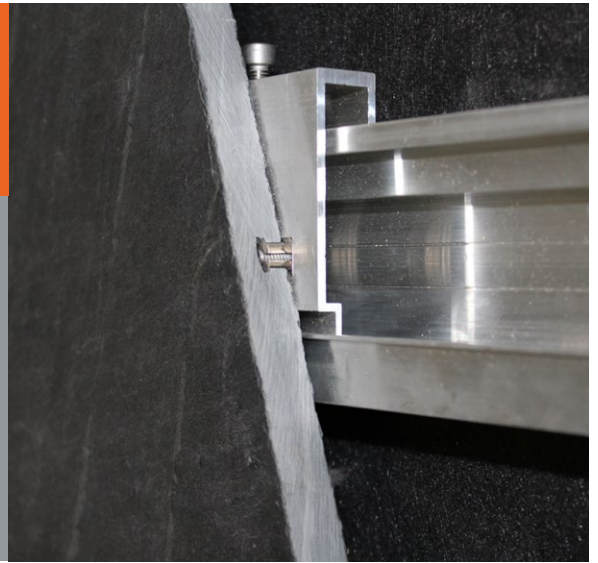
## Vorteile und Sicherheiten

- Statische Sicherheit
- Optimaler Ausgleich von Bauwerksabweichungen
- Schnelle Montage und sichere Befestigung
- Einfache Höhen- und Breitenanpassung
- Hohe statische Lastaufnahme
- Rationeller Einbau der Wärmedämmung
- Thermische Entkopplung der Konsolen
- Wärmebrücken-Minimierung
- Akustische Entkopplung
- Hohe Wirtschaftlichkeit
- Objektspezifische Statik, Verlegepläne und U-Wert-Berechnung als Service-Leistung



## Verdeckte Befestigung in Hinterschnitttechnik

Hinterschnittanker ermöglichen es, auch sehr große Schieferplatten verdeckt zu befestigen. Dazu werden an der Plattenrückseite Bohrlöcher mit konischer Aufweitung eingebracht. Spezielle Spreizdübel sorgen für eine formschlüssige und sichere Verbindung zwischen Schieferplatte und Agraffe.



## Sichtbare Befestigung in Klammertechnik

Die Klammertechnik für mittel- und großformatige Fassaden-Deckungen basiert auf einer variablen Aluminium-Unterkonstruktion, in die die Schieferplatten mit Alu-Klammern schnell und einfach eingehängt werden. Es entsteht eine moderne, gradlinige Optik mit bewusst gestalteten Sichtfugen.



## Unterkonstruktion Metall/Holz

Die MAGOG Metall-Holz-Unterkonstruktion ist zur Aufnahme von kleinformatischen Schieferdeckungen entwickelt. Sie dient gleichzeitig zur Aufnahme der Wärmedämmung und der Hinterlüftung. Durch die verdeckte Befestigung entstehen Schieferoberflächen ohne sichtbare Befestigung.



# UNTERKONSTRUKTION MIT VERDECKTER HINTERSCHNITTTECHNIK

Die MAGOG Hinterschnitttechnik ist eine anspruchsvolle Lösung, um moderne, großformatige Schieferfassaden zu realisieren. Wie alle Varianten der VHF ist sie langfristig gesehen im Hinblick auf Kosteneffizienz den gängigen Wärmedämm-Verbundsystemen überlegen, denn sie zeichnet sich durch geringe Wartungs-, Instandhaltungs- und Reparaturkosten aus.

## Das System

- Das System ist ideal für die verdeckte Befestigung von Schieferplatten ab 15 mm Dicke.
- Auf einer vertikalen Primär-Unterkonstruktion werden horizontal verlaufende Profile angebracht. Agraffen, an denen die Schieferplatten mit Hinterschnittankern unsichtbar befestigt sind, werden dann in die horizontal verlaufenden Profile eingehängt.
- Mit Stellschrauben lassen sich die Agraffen fein justieren. Das ergibt ein perfektes optisches Bild.
- Alle Elemente sind mit einem Sicherungsstift gegen Verrutschen geschützt.
- EPDM-Gummiprofile verhindern eine Schallübertragung.
- Die Konsolen bieten wir standardmäßig in Längen von 60 - 200 mm an. Andere Abmessungen auf Anfrage.
- Dämmstärken von 60 bis 200 mm

## Mit dem System sind nahezu alle baulichen Details realisierbar:

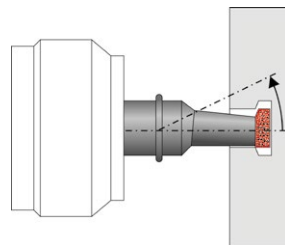
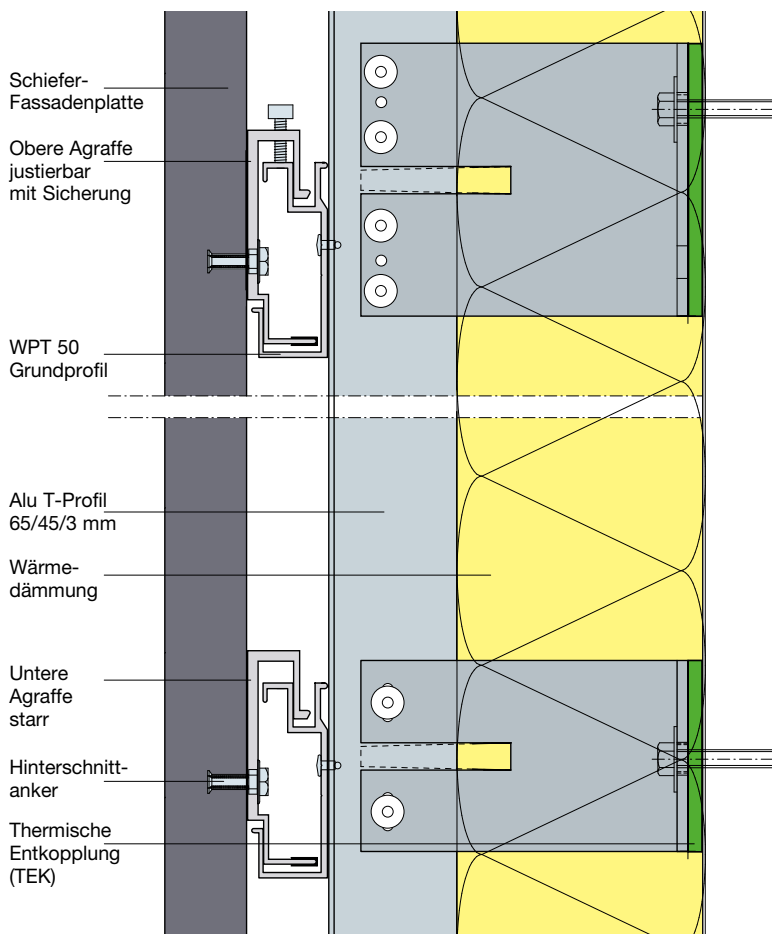
- Leibungen
- Tür- und Fensterstürze
- Innen- und Außenecken
- Dachanschlüsse

## Objektbezogen

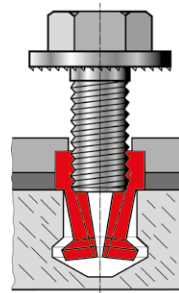
Wir planen die Unterkonstruktion und fertigen die Schieferplatten individuell für Ihr Objekt.







Mit einem Spezialbohrer werden die Hinterschnittbohrungen passgenau eingebracht.



Spezielle Hinterschnittdübel sorgen für eine formschlüssige, sichere Befestigung der Schieferplatten.



Für maßgenaue Verarbeitung am Objekt gibt es eine Handbohrmaschine für die Hinterschnittbohrungen. Wir bieten sie zum Kauf und im Mietservice an.

# UNTERKONSTRUKTION MIT SICHTBARER KLAMMERTECHNIK

Die MAGOG Klammertechnik kommt besonders bei Fassadenflächen mit mittleren und großen Formaten zur Geltung. Wie alle Varianten der VHF ist sie langfristig gesehen im Hinblick auf Kosteneffizienz den gängigen Wärmedämm-Verbundsystemen überlegen, denn sie zeichnet sich durch geringe Wartungs-, Instandhaltungs- und Reparaturkosten aus.

## Das System

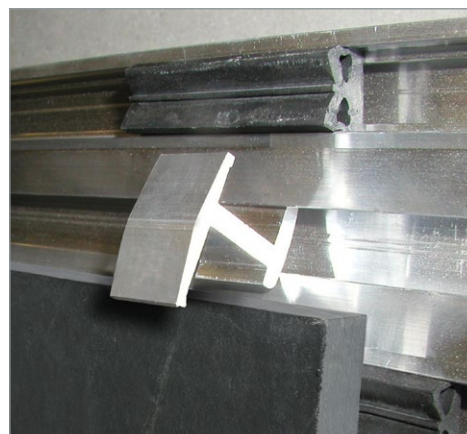
- Das System ist ideal für die sichtbare Befestigung von mittel- und großformatigen Fassadenplatten ab 8 mm Dicke.
- Auf einer vertikalen Primär-Unterkonstruktion werden horizontal verlaufende Profile angebracht. In diese werden Alu-Klammern zum Einhängen der Schieferplatten eingesetzt. Je nach Bauvorhaben und Statik werden die Alu-Klammern, passend zur Schieferplattendicke, objektbezogen geliefert.
- Die Konsolen bieten wir standardmäßig in Längen von 60 - 200 mm an. Andere Abmessungen auf Anfrage.
- Dämmstärken von 60 bis 200 mm

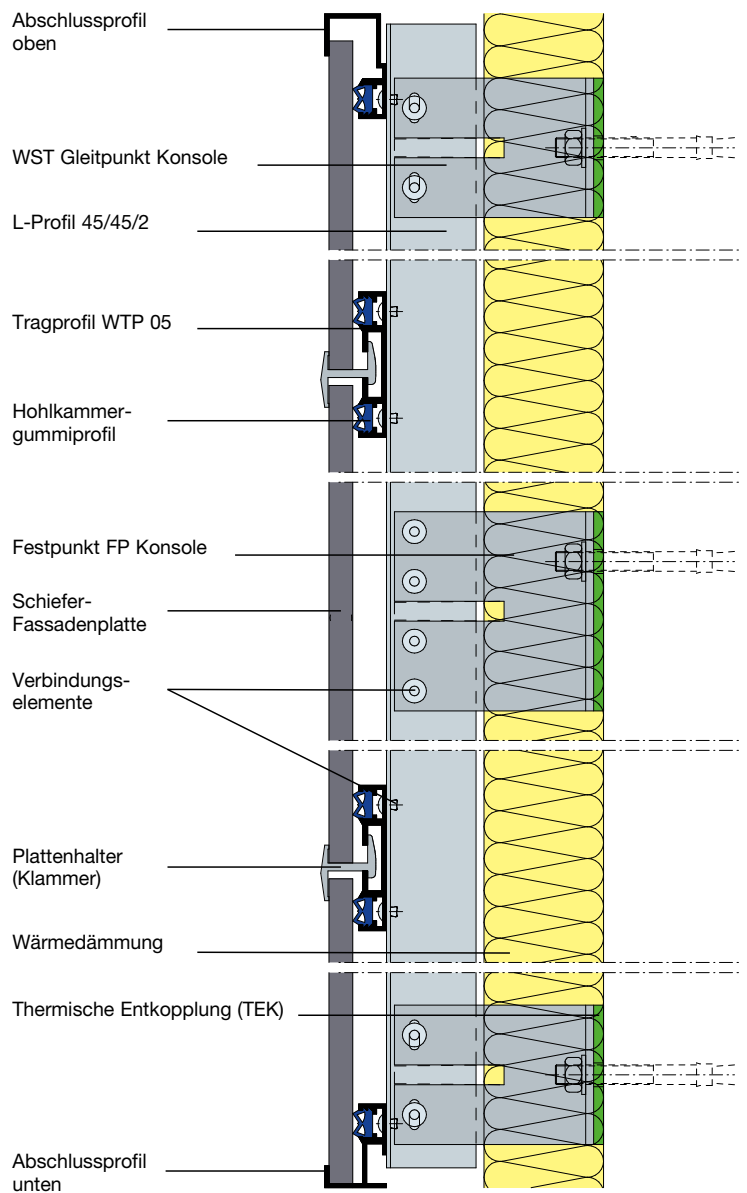
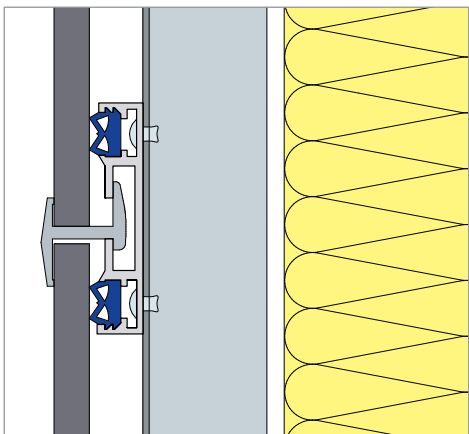
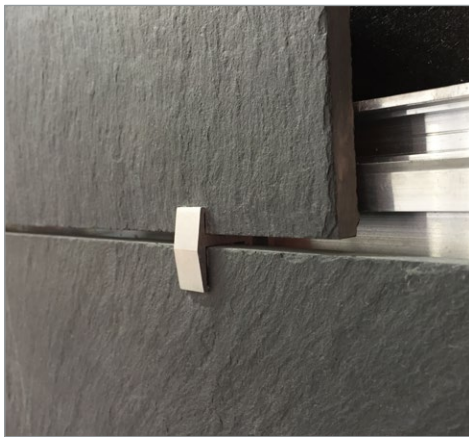
## Mit dem System sind nahezu alle baulichen Details realisierbar:

- Leibungen
- Tür- und Fensterstürze
- Innen- und Außenecken
- Dachanschlüsse

## Objektbezogen

Wir planen die Unterkonstruktion und fertigen die Schieferplatten individuell für Ihr Objekt.





# UNTERKONSTRUKTION METALL/HOLZ

Die verdeckte Befestigung der Schieferplatten auf der MAGOG Metall-Holz-Konstruktion ist das ideale System für kleinformatische, traditionelle und moderne Schieferdeckungen. So entstehen attraktive und wirtschaftliche Gebäudehüllen aus Schiefer.

## Das System

- Das vielseitige MAGOG System eignet sich für horizontale Anwendungen mit klassischen und modernen Deckarten, wie z. B. Variable Deckung und Dynamische Deckung.
- Das System in Alu-Zink-Kombination wird mit einer aufgeschraubten Holzschalung oder -lattung angewendet.
- Einer der Vorteile gegenüber einer üblichen kreuzweisen Holzunterkonstruktion liegt in der präzisen Justierbarkeit zum Ausgleich von Gebäudetoleranzen.
- Die Wärmedämmung kann in einem Arbeitsgang einlagig verlegt werden, ohne dass sie von Konterlattung oder Hölzern unterbrochen wird.
- Die Konsolen bieten wir standardmäßig in Längen von 60 - 200 mm an.
- Dämmstärken von 60 bis 200 mm

## Mit dem System sind nahezu alle baulichen Details realisierbar:

- Leibungen
- Tür- und Fensterstürze
- Innen- und Außenecken
- Dachanschlüsse

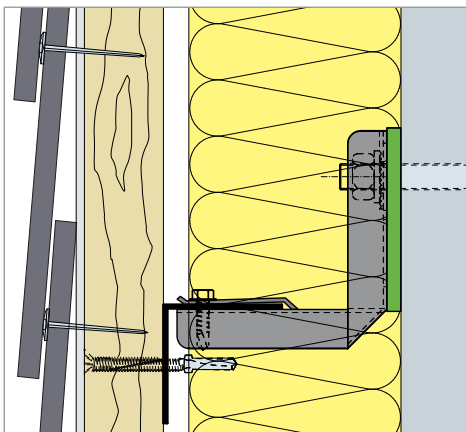
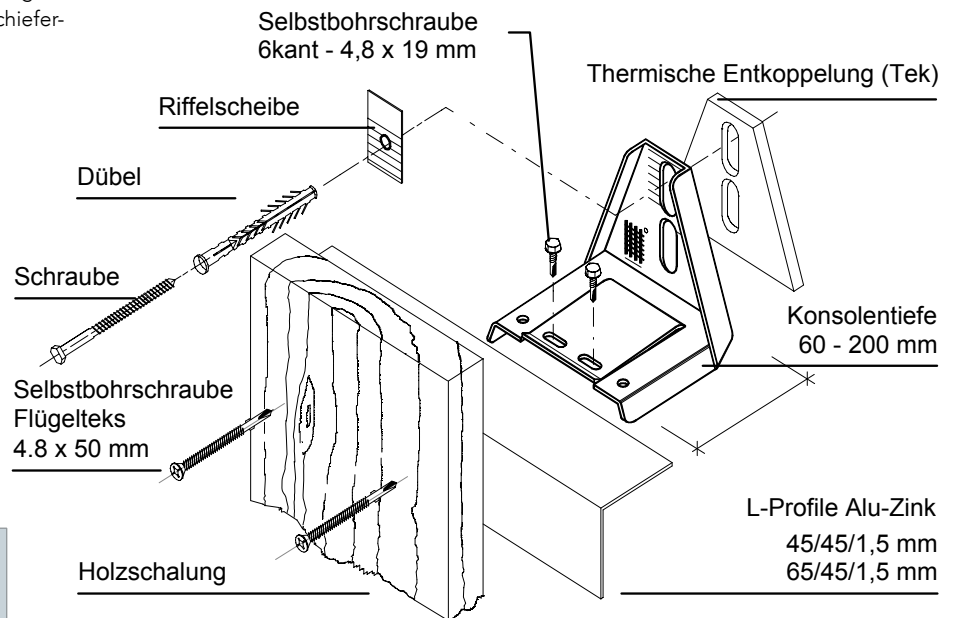
## Objektbezogen

Wir planen die Unterkonstruktion individuell für Ihr Objekt.





Dynamische Deckung auf einer System-Unterkonstruktion:  
 Charakteristisch für diese moderne Deckart ist der große  
 Spielraum an Kombinationsmöglichkeiten von Schiefer-  
 steinen mit unterschiedlichen Maßen.





# DAS IST MAGOG.

## In großen Formaten denken.

Mit seiner natürlich spaltrauen Oberfläche zeichnet sich der Fredeburger Schiefer® aus der Grube MAGOG durch seine Schönheit, Qualität und sein einzigartiges Gefüge aus. Das eröffnet Bauherren, Architekten, Planern und Fachhandwerkern immense gestalterische Spielräume.

Wir fertigen die Schieferplatten individuell nach Ihren Anforderungen – dank unserer Vorkommen auch in großen Formaten. So entstehen Gebäudehüllen aus Schiefer in aufsehenerregender Optik.

Im Laufe unserer mehr als 150-jährigen Geschichte haben wir uns vom traditionellen Bergbau- zum modernen Produktions- und Serviceunternehmen entwickelt. Als Systemlieferant rund um den Naturbaustoff Schiefer setzen wir Ihre Projekte flexibel um. Auch für Dächer, Innenräume und Außenanlagen führen wir das komplette Spektrum an Schieferprodukten.

Nicht von ungefähr genießt MAGOG in der Baubranche einen hervorragenden Ruf. Qualität, Rohstoffsicherheit und unser Technologievorsprung machen uns zu einem verlässlichen Partner.

# CHECKLISTE FASSADENSYSTEME



Objekterfasser: \_\_\_\_\_

Datum: \_\_\_\_\_

## Objektdaten / Kundendaten:

### Planer / Verarbeiter:

Name: \_\_\_\_\_  
Ansprechpartner: \_\_\_\_\_  
Straße: \_\_\_\_\_  
PLZ und Ort: \_\_\_\_\_  
Telefon: \_\_\_\_\_  
Handy: \_\_\_\_\_  
E-Mail: \_\_\_\_\_

### Projektdaten:

\_\_\_\_\_

EFH  MFH  Geschäftshaus  Hochhaus  Werksgebäude Sonst. \_\_\_\_\_

Neubau  Sanierung Fläche /m<sup>2</sup> \_\_\_\_\_ Wärmedämmung \_\_\_\_\_ mm Typ \_\_\_\_\_

Gebäudehöhe \_\_\_\_\_ m Geschosshöhe \_\_\_\_\_ m Gebäudeabmessung l x b \_\_\_\_\_

Windlast \_\_\_\_\_ kN/m<sup>2</sup> **Standort:**  freies Gelände  Stadtrand  Stadtzentrum

Grundrissplan / Anschlusspläne vorhanden  Bilder Sonst. \_\_\_\_\_

**Untergrund:**  Beton  Vollziegel  Kalksand-Vollstein  Gasbeton  Hochlochziegel  
 Kalksand-Lochstein  Stahl  Holz Sonst. \_\_\_\_\_

**Wandaufbau:** Wärmedämmung \_\_\_\_\_ mm Wandabstand \_\_\_\_\_ mm (bis Vorderkante)

**Fassadenbekleidung:** **Hersteller:** Magog **Verlegeart:**  flach  gestülpt Sonst. \_\_\_\_\_

Format: \_\_\_\_\_ mm Dicke: \_\_\_\_\_ mm

**Befestigungsart:**  sichtbar mittels Klammern  verdeckt mittels Hinterschnittverankerung

Lattung / Schalung

Bemerkungen / Sonstiges:

---

---

---

**Schiefergruben Magog GmbH & Co. KG**

Alter Bahnhof 9 · D-57392 Bad Fredeburg · Tel.: +49 (0)2974 / 96 20-0 · Fax: +49 (0)2974 / 96 20-20 · www.magog.de

# SCHIEFER.

Die vielseitigen Deckarten, die natürlichen Farbnuancen und die spaltraue Oberfläche des Naturbaustoffes verleihen jedem Objekt einen lebendigen und unverwechselbaren Charakter.

## **Schiefer.**

- Seit Jahrhunderten bewährt
- Beständig gegen Frost, Hitze und Feuchtigkeit
- Atmungsaktiv, unbrennbar und umweltfreundlich
- Langlebig, robust und wirtschaftlich
- Ideal geeignet für Dächer, Fassaden, Wandbekleidungen und Bodenbeläge



**Schiefergruben Magog**  
GmbH & Co. KG  
Alter Bahnhof 9  
D-57392 Bad Fredeburg  
Telefon: +49 (0)2974 / 96 20-0  
Telefax: +49 (0)2974 / 96 20-20  
info@magog.de  
www.magog.de

**Wenn Sie mehr erfahren möchten, fordern Sie technische Unterlagen oder den Besuch eines Fachberaters an.**