

MODERNE FASSADEN
aus Schiefer

MAGOG SCHIEFER.

**Schutz und Ästhetik
für Innen und Außen.**

Schiefer ist zeitlos, langlebig, robust. MAGOG Schiefer gibt einer Fassade Witterungsschutz und besticht durch sein markantes Aussehen. Die spaltraue Oberfläche verleiht jedem Objekt einen unverwechselbaren Charakter.

Mit MAGOG Schiefer genießen Bauherren und Architekten eine ganz neue Gestaltungsfreiheit. Fredeburger Schiefer zeichnet sich durch hohe Qualität und ein einzigartiges Gefüge aus. Daher können wir aus den Schieferblöcken besonders große Formate schneiden. Diese großflächigen Platten lassen als Quadrate, Hoch- oder Querformate Fassaden in einer einzigartigen Klarheit und Geradlinigkeit entstehen.

**Wir fertigen die Platten individuell
passgenau für jedes Objekt!**

So wird Schiefer gerade für die moderne Architektur zu einem Baustoff erster Wahl.

DER KREATIVITÄT SIND
KEINE GRENZEN GESETZT.



IN ANDEREN
FORMATEN DENKEN.

BEFESTIGUNG. KEIN PROBLEM.

Für die Befestigung gibt es – je nach Deckart, Anwendungsfall und gewünschter Optik – unterschiedliche Möglichkeiten.

Innovative Befestigungssysteme ermöglichen es, groß-, mittel- und kleinformatige Fassadenbekleidungen einfach, sicher und kostengünstig zu realisieren. Die Systeme bestehen aus Einzelkomponenten, die präzise aufeinander abgestimmt sind.

Wir beraten Sie gerne mit Ideen, Beispielen, Musterlösungen und Referenzen.



Klammertechnik

Die **Klammertechnik** nutzt eine variable Aluminium-Unterkonstruktion, in die die Schieferplatten schnell und einfach mit Edelstahlklammern eingehängt werden. Es entsteht eine geradlinige, moderne Optik mit Sichtfugen, die sich jeder Gebäudegeometrie anpasst. Für große Gebäudekörper bestens geeignet.

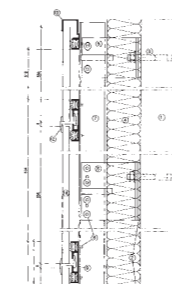


Hinterschnitttechnik

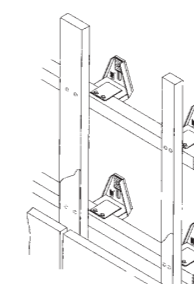
Hinterschnittanker bieten die Möglichkeit, die Schieferplatten verdeckt zu befestigen. Dazu wird an der Plattenrückseite ein Bohrloch mit konischer Aufweitung hergestellt. Darin wird ein Spreizdübel gesteckt, der durch Eindrehen einer Schraube im konischen Teil des Bohrlochs eine feste Verbindung zwischen Schieferplatte und Agraffe herstellt. Die Einhängung der Fassadenplatten erfolgt mittels der aufgedübelten Agraffe in die ALU-Unterkonstruktion. Die Höhenjustierung erfolgt über Stellschrauben. **Die Hinterschnitttechnik macht es möglich, die Materialdicke der Schieferplatten zu optimieren, d. h. diese mit einer Stärke von nur 15 mm zu produzieren.**

FÜR JEDE UNTERKONSTRUKTION.

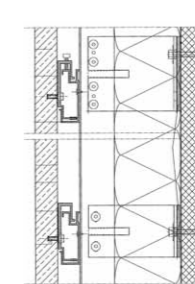
Beispiele



ALU-Unterkonstruktion für Befestigung mit Klammern



Standard-Unterkonstruktion Metall/Holz



ALU-Unterkonstruktion für Befestigung mit Hinterschnittankern



DYNAMISCH.

Für lebendige Fassaden.

Das unregelmäßige Deckbild der Dynamischen Deckung entfaltet besonders an geradliniger Architektur seinen Reiz.

Die Anordnung der Gebinde-reihen und Stoßfugen wird individuell geplant und mittels einer kombinierten Unter-konstruktion aus Aluminium und Holz gedeckt.

NATUR PASST ÜBERALL.

Ob in Kombination mit Beton, Metall, Holz, Glas oder Klinker – Schiefer harmoniert technisch und optisch mit allen Werkstoffen. Auch für den Innenbereich eröffnen sich Ihnen viele Möglichkeiten.

Für die Wand ebenso wie für den Boden. Als Treppenstufen oder für Badmöbeleinbauten. In den verschiedensten Formaten bis zum Überlängenverband.

MIT SCHIEFER LÄSST ES SICH LEBEN.



SCHIEFER.

Die vielseitigen Deckarten, die natürlichen Farbnuancen und die spaltraue Oberfläche des Naturbaustoffes verleihen jedem Objekt einen lebendigen und unverwechselbaren Charakter.

Schiefer.

- Seit Jahrhunderten bewährt
- Beständig gegen Frost, Hitze und Feuchtigkeit
- Atmungsaktiv, unbrennbar und umweltfreundlich
- Langlebigkeit, robust und wirtschaftlich
- Ideal geeignet für Dächer, Fassaden, Wandbekleidungen und Bodenbeläge

**Ein Baustoff für
Generationen.**



Schiefergruben Magog

GmbH & Co. KG
Alter Bahnhof 9
D-57392 Bad Fredeburg
Telefon: +49 (0)2974 / 96 20-0
Telefax: +49 (0)2974 / 96 20-20
info@magog.de
www.magog.de